

# RS/LB/RL

## СЧЕТЧИКИ С ПРЯМЫМ ПРИВОДОМ, КОЛЛИЧЕСТВА ОБОРОТОВ И РЫЧАЖНЫЕ

### ■ СЧЕТЧИК ХОДОВ

Отклонение рычага  $40^\circ \sim 45^\circ = 1$  ход.  
Нагрузка ходовая (макс): 200 ~ 500 ходов / мин



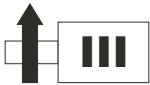

### ■ СЧЕТЧИК ЧИСЛА ОБОРОТОВ

Один оборот = 1 число.  
Нагрузка вращательная (макс): 600 об / мин

### ■ СЧЕТЧИК С ПРЯМЫМ ПРИВОДОМ

Один оборот = 10 чисел (1/10 оборота = 1 число).  
Нагрузка вращательная (макс): 100 об / мин

### ■ НАПРАВЛЕНИЕ ВРАЩЕНИЯ / ПОЛОЖЕНИЕ ОСИ

			
ПРИВОД СПРАВА ВРАЩ. ВВЕРХ	ПРИВОД СПРАВА ВРАЩ. ВНИЗ	ПРИВОД СЛЕВА ВРАЩ. ВВЕРХ	ПРИВОД СЛЕВА ВРАЩ. ВНИЗ

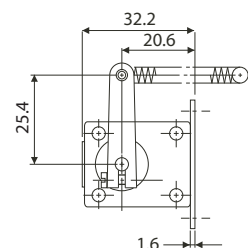
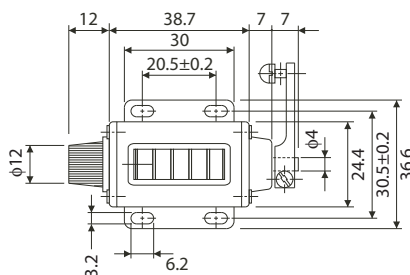
### ■ ВЫБОР МОДЕЛИ

ТИП	Кол. Цифр	Размер (мм)	ТИП (I)	ТИП (II)	ТИП (III)	ТИП (IV)
СЧЕТЧИК ХОДОВ	5	4.8 × 2.4	RS-204-5 (I)	RS-204-5 (II)	RSL-204-5 (III)	RSL-204-5 (IV)
	4	4.4 × 2.8	RS-4 (I)	—	—	—
	5		RS-5 (I)	RS-5 (II)	—	—
	6	5.0 × 3.8	RS-6 (I)	—	—	—
	5	6.0 × 4.5	RS-303-5 (I)	—	—	—
СЧЕТЧИК ОБОРОТОВ	4	5.0 × 3.8	LB-4 (I)	—	—	—
	5		LB-5 (I)	—	—	—
С ПРЯМЫМ ПРИВОДОМ	4	5.0 × 3.8	RL-4 (I)	—	—	—
	5		RL-5 (I)	—	—	—
	5	6.0 × 4.5	RL-219-5 (I)	—	—	—

Рабочая Температура	-5 ~ +40°C ( без конденсации )	Рабочая Влажность	85% отн. влаж макс. ( без выпадения росы )
---------------------	--------------------------------	-------------------	--

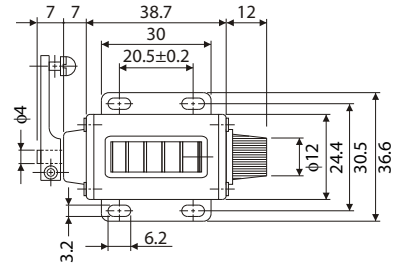
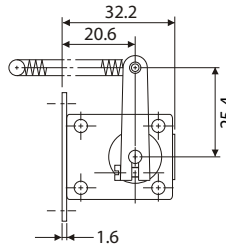
### ■ ГАБАРИТЫ

RS-204-5 (I)  
RS-204-5 (II)

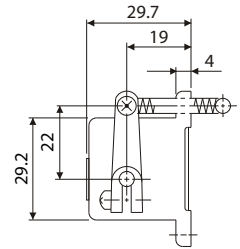
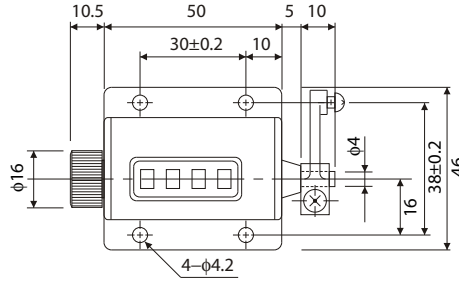


# ГАБАРИТЫ

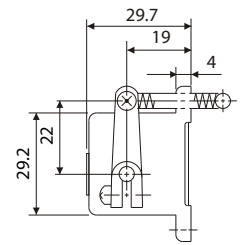
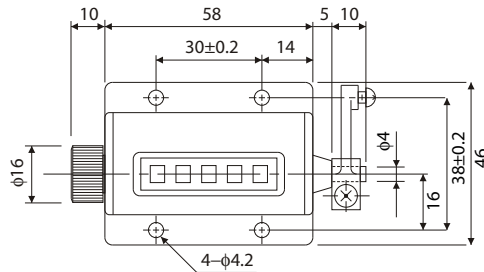
RSL-204-5 (III)  
RSL-204-5 (IV)



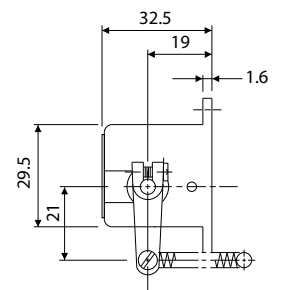
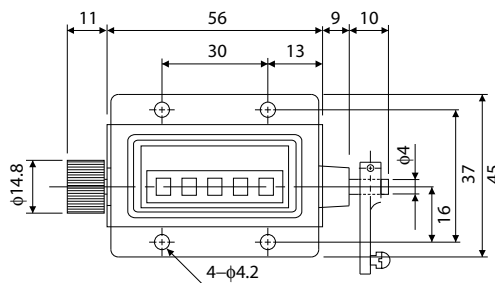
RS-4 (I)



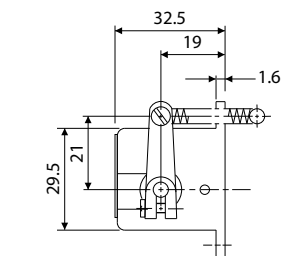
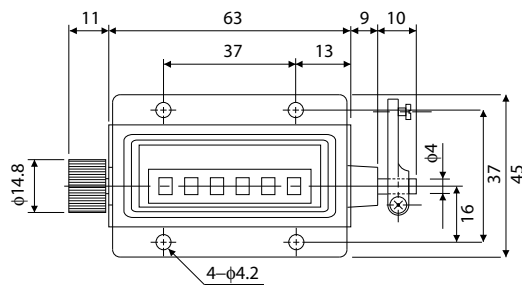
RS-5 (I)



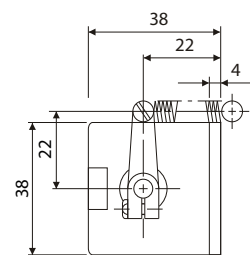
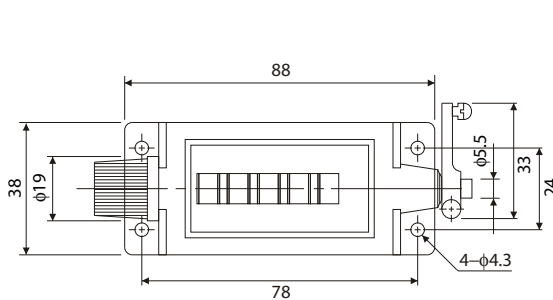
RS-5 (II)



RS-6 (I)

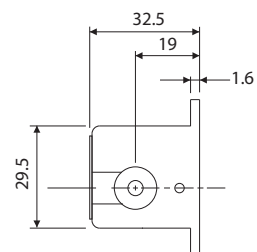
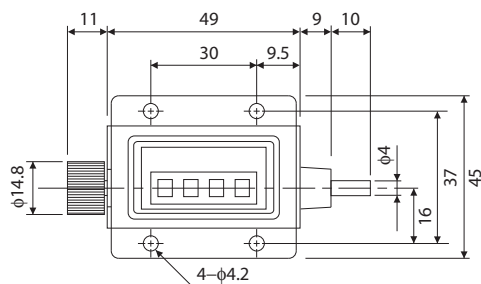


RS-303-5 (I)

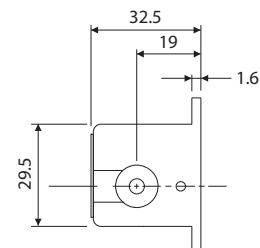
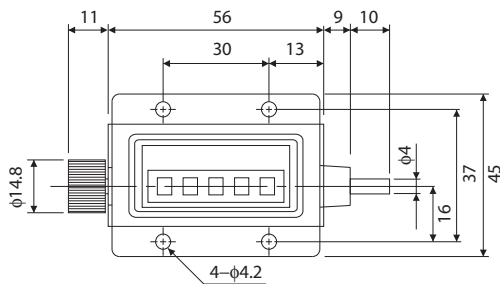


## ■ ГАБАРИТЫ

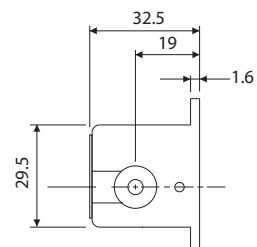
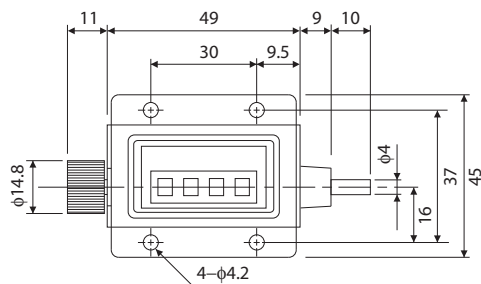
LB-4 (I)



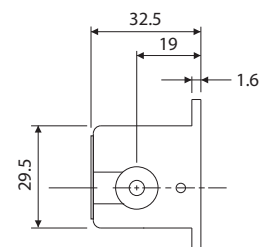
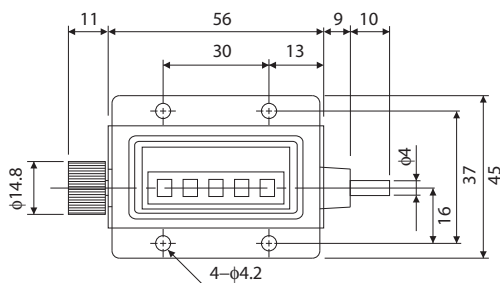
LB-5 (I)



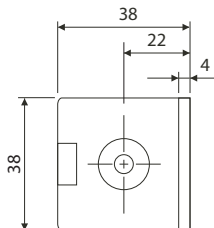
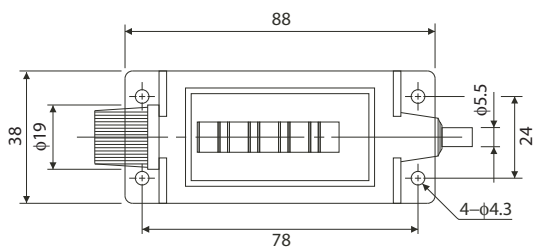
RL-4 (I)



RL-5 (I)



RL-219-5 (I)



\* Спецификация может быть изменена без предварительного предупреждения  
 Все права защищены © 2010 Line Seiki Co., Ltd.  
 2010.04.15.



**LINE SEIKI CO., LTD.**

Адрес : 37-7, Chuo-Cho, 2-Chome, Meguro-ku  
 Tokyo 152-0001 JAPAN

Контакты : Тел.: +81-3-3716-5151 Факс: +81-3-3710-4552  
 E-mail : [lsr@lineseiki.ru](mailto:lsr@lineseiki.ru) Сайт : <http://www.lineseiki.ru>